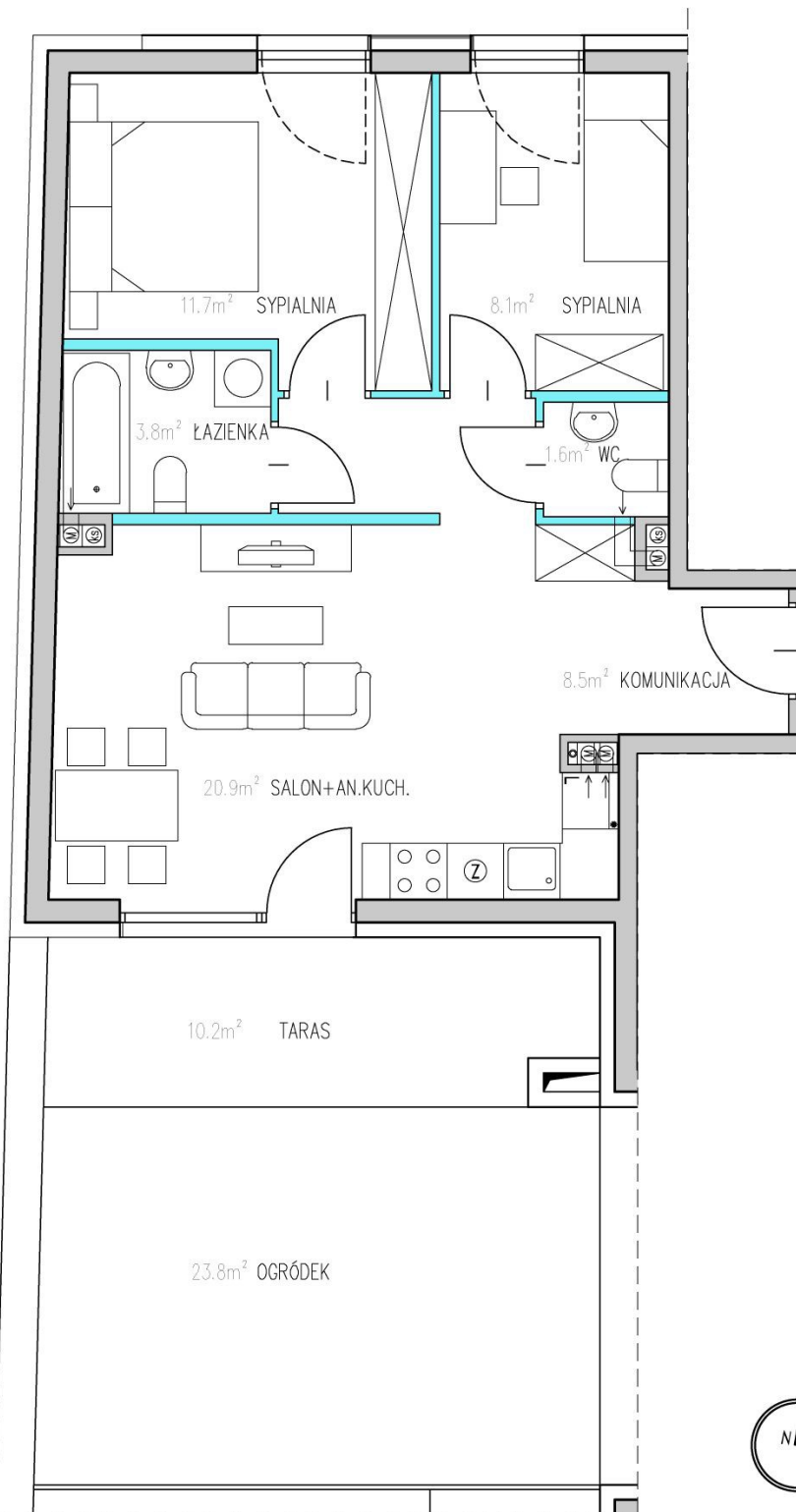


Przedstawiona na rysunku aranżacja mieszkania ma charakter poglądowy i nie stanowi oferty w rozumieniu przepisów Kodeksu Cywilnego. Powierzchnie lokali zostały podane na podstawie projektu budowlanego. Ostateczne wymiary zostaną określone po dokonaniu pomiarów powykonawczych.



MIESZKANIE

PIĘTRO

LICZBA POKOI

POWIERZCHNIA

1.08

1

3

54.6m²